

СЕННИК ТИП „ЧУПЕЩО РАМО” Premium M1



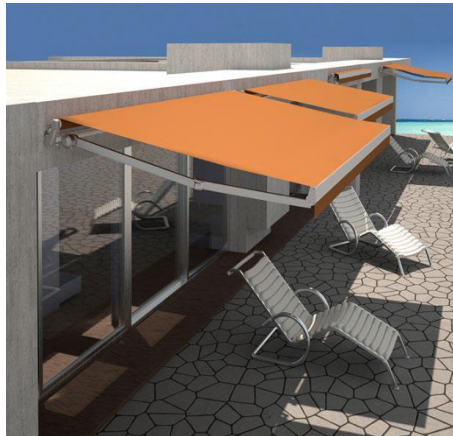
GEOMET® 32

CE EN 13601
CLASE III Simbac



| Максимален размер сенник с 2 рамене | Максимален размер сенник с 3 рамене |
|---|-------------------------------------|
| L500cm x S350cm | L750cm x S350cm |
| L600cm x S300cm | L900cm x S300cm |
| Челен или таванен монтаж. Управление –ръчно с редуктор или с автоматика. | |

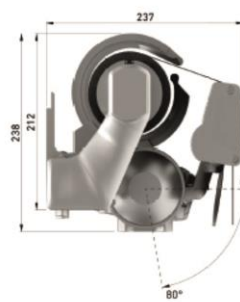
СЕННИК ТИП „ЧУПЕЩО РАМО” Premium M1



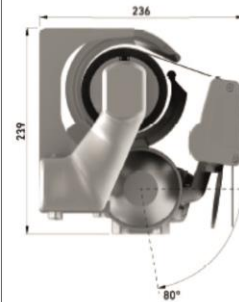
| EN-13561:2004 УСТОЙЧИВОСТ НА ВЯТЪР | | | | | | | | | |
|------------------------------------|----------|----------|----------|----------|---------|---------|---------|---------|-------|
| 2,00 | 2,50 | 3,00 | 3,50 | 4,00 | 4,50 | 5,00 | 5,50 | 6,00 | L / S |
| Class 3 | Class 3 | Class 3 | Class 3 | Class 3 | Class 3 | Class 3 | Class 3 | Class 3 | 1,50 |
| Class 2* | Class 3 | Class 3 | Class 3 | Class 3 | Class 3 | Class 3 | Class 3 | Class 3 | 2,00 |
| Class 2* | Class 2* | Class 3 | Class 3 | Class 3 | Class 3 | Class 3 | Class 3 | Class 3 | 2,50 |
| Class 2* | Class 2* | Class 2* | Class 2* | Class 2 | Class 2 | Class 2 | Class 2 | Class 2 | 3,00 |
| *с презастъпване на рамене | | | | | | | | | |
| | Class 2* | Class 2* | Class 2* | Class 2* | Class 2 | Class 2 | Class 1 | Class 1 | 3,50 |

| УСТОЙЧИВОСТ НА ВЯТЪР | | |
|----------------------|------------------------------|----------------------|
| CLASE | МАКСИМАЛНА СКОРОСТ НА ВЯТЪРА | НАЛЯГАНЕ |
| 1 | 28 Km/h | 40 N/m ² |
| 2 | 38 Km/h | 70 N/m ² |
| 3 | 49 Km/h | 110 N/m ² |

| EN-1933:1999 |
|--|
| УСТОЙЧИВОСТ НА ВОДЕН СТЪЛБ. МИНИМАЛЕН НАКЛОН 14° |
| Class 2 |



челен монтаж
с хуфта
рамо до 3,00м



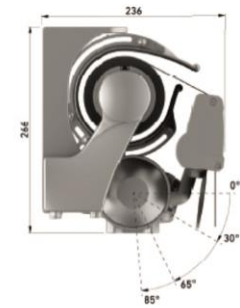
таванен монтаж
с хуфта
рамо до 3,00м



монтаж с
презастъпване
на рамене



челен монтаж
с хуфта
рамо 3,50м



таванен монтаж
с хуфта
рамо 3,50м

ЦЕНОВА ЛИСТА

/с плат 100% акрил „SATTLER”-арт. 314, 315, 30А, 320, 364.Управление ръчно с редуктор. Цвят конструкция бял. Предна греда Овал./

| | | Ширина/см | | | | | | | | | | | | | | | | | | | | | | |
|---------------|---------------------------|---------------------------|------|------|------|------|------|---------------|------|------|------|------|------|------|-------|-------|-------|-------|---------------|------|------|-----|--|--|
| | | 200 | 225 | 250 | 275 | 300 | 325 | 350 | 375 | 400 | 425 | 450 | 475 | 500 | 525 | 550 | 575 | 600 | 625 | 650 | 700 | | | |
| Издаденост/см | 150 | 785 | 819 | 855 | 844 | 914 | 935 | 968 | 1003 | 1027 | 1096 | 1125 | 1165 | 1233 | 1263 | 1292 | 1361 | 1391 | 1584 | 1627 | 1700 | 150 | | |
| | Конзоли | 2 | | | | | 3 | | | | | 4 | | | | | 5 | | | | | | | |
| | 200 | 963 | 998 | 1027 | 950 | 988 | 1022 | 1056 | 1075 | 1140 | 1194 | 1224 | 1307 | 1341 | 1371 | 1400 | 1479 | 1514 | 1727 | 1770 | 1842 | 200 | | |
| | Конзоли | 2, с презастъпване | | | 2 | | | | | 3 | | | | | 4 | | | | | 5 | | | | |
| | 250 | 1022 | 1061 | 1096 | 1135 | 1170 | 1101 | 1140 | 1217 | 1240 | 1279 | 1351 | 1397 | 1438 | 1470 | 1510 | 1592 | 1632 | 1876 | 1914 | 1986 | 250 | | |
| | Конзоли | 2, с презастъпване рамене | | | | 2 | | | | 3 | | | | 4 | | | | 5 | | | | | | |
| | 300 | X | 1180 | 1220 | 1268 | 1307 | 1347 | 1386 | 1355 | 1395 | 1440 | 1484 | 1533 | 1565 | 1607 | 1646 | 1722 | 1774 | 2043 | 2086 | 2163 | 300 | | |
| | Конзоли | 3, с презастъпване рамене | | | | | | 4 | | | | | | 5 | | | | | | | | | | |
| | 350 | X | X | 1290 | 1330 | 1381 | 1425 | 1460 | 1545 | 1597 | 1533 | 1577 | 1632 | 1676 | 1818* | 1867* | 1951* | 1995* | 2263 | 2307 | 2393 | 350 | | |
| Конзоли | 3, с презастъпване рамене | | | | | | | 4, с презаст. | | | 4 | | | | 5 | | | | | | | | | |
| Рамена | 2 броя рамене | | | | | | | | | | | | | | | | | | 3 броя рамене | | | | | |

За цвят конструкция различен от бял:+20%, за плат арт. 385 и 338: +10%., За размер над 5м препоръчително използването на хуфта:-стойност хуфта за издаденост до 3,00м: 41лв./бр., -стойност хуфта за издаденост 3,50м: 132лв./бр. За предна греда Бамбу2:+4.50лв./м.л. *Не се препоръчват-нисък клас издръжливост на вятър.

По желание /при необходимост/ от трето рамо и допълнителни монтажни конзоли се заплаща допълнително:

- Рамо 150см: 118лв.
- Рамо 200см: 136лв.
- Рамо 250см: 152лв.
- Рамо 300см: 181лв.
- Рамо 350см: 196лв.
- Конзола рамо греда: 66лв.
- Монтажна конзола: 55лв.

Сенници с размери от 525x350 до 700x350 са модел Premium M1 plus-за хуфта за издаденост 350см.

| размер рамо/м | минимална ширина сенник/м с 2 рамене | минимална ширина сенник/м с 3 рамене | размер рамо/м | минимална ширина сенник/м с 2 рамене-с презастъпване |
|---------------|--------------------------------------|--------------------------------------|---------------|--|
| 1,50 | 1,97 | 2,870 | 1,50 | 1,17 |
| 2,00 | 2,55 | 3,740 | 2,00 | 1,47 |
| 2,50 | 3,05 | 4,500 | 2,50 | 1,72 |
| 3,00 | 3,64 | 5,370 | 3,00 | 2,01 |
| 3,50 | 4,14 | 6,130 | 3,50 | 2,26 |

